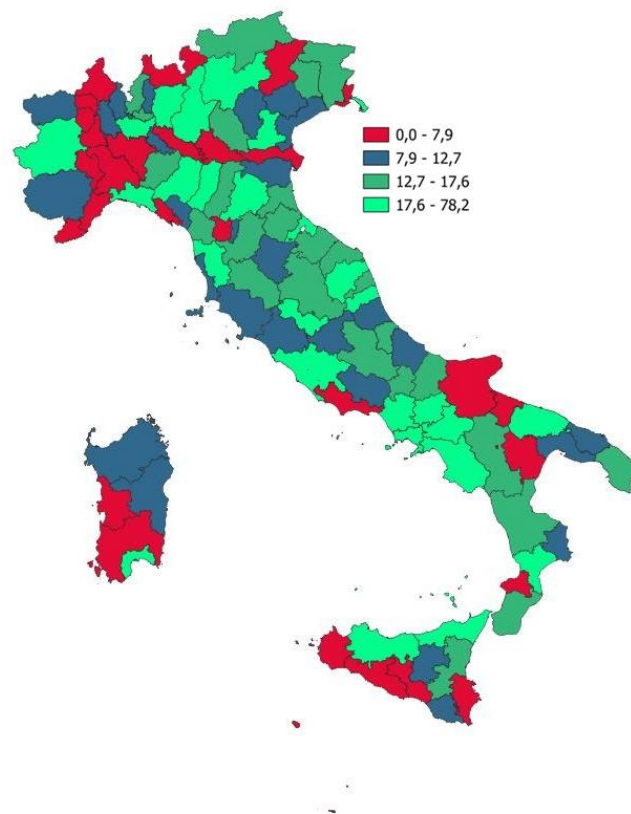
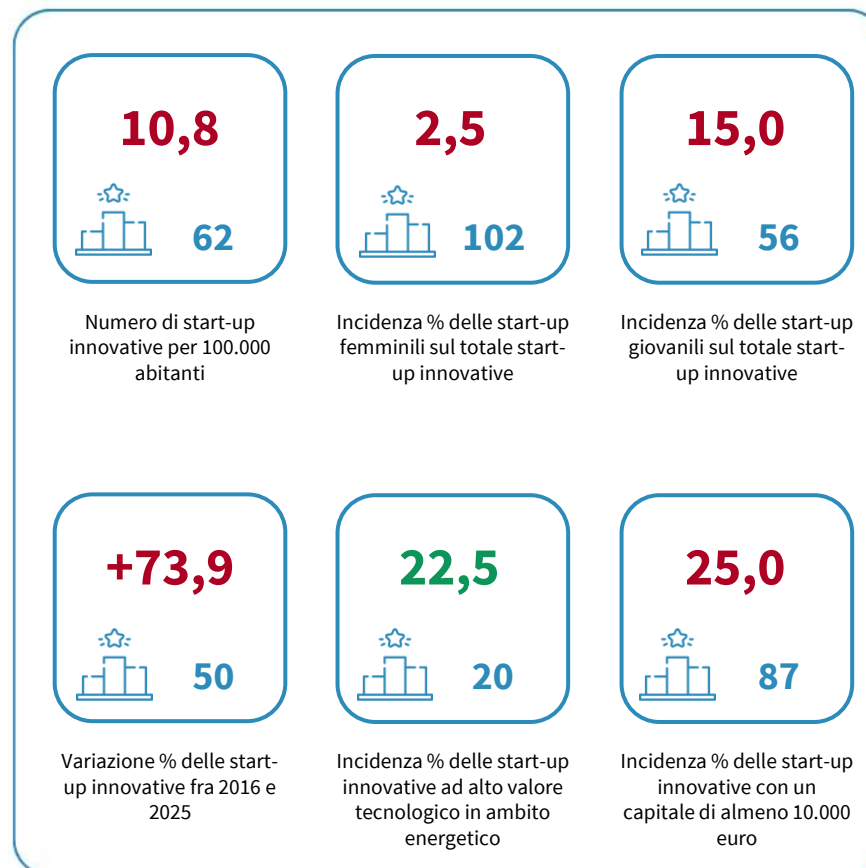


# LE START-UP INNOVATIVE DELLA PROVINCIA DI CHIETI

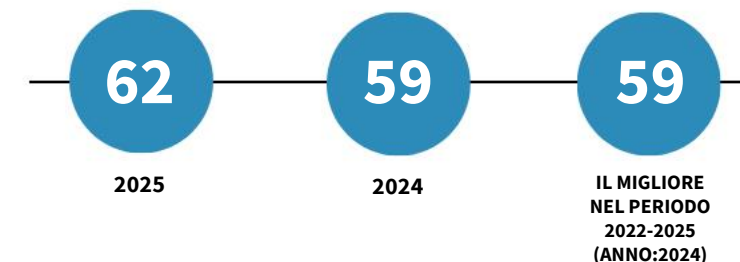
**Numero di start-up innovative per 100.000 abitanti. Anno 2025**



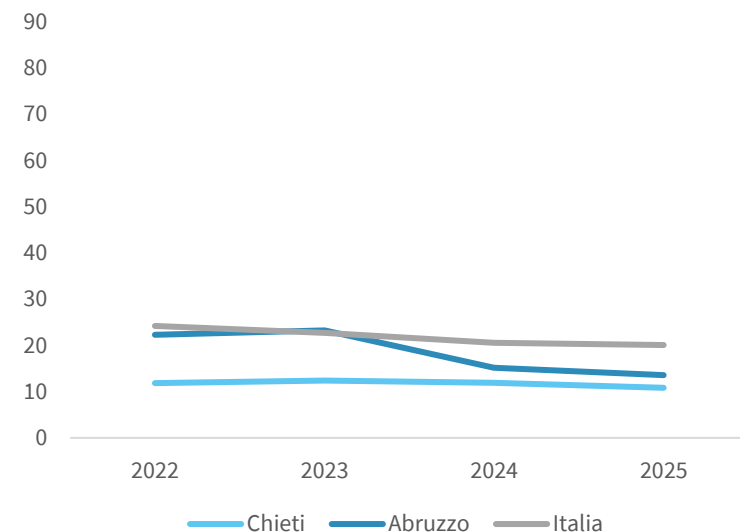
**INDICATORI STRUTTURALI E POSIZIONAMENTO NELLA GRADUATORIA PROVINCIALE. ANNO 2025**



**I piazzamenti nella graduatoria provinciale del numero di start-up innovative per 100.000 abitanti**



**NUMERO DI START-UP INNOVATIVE PER 100.000 ABITANTI - L'ANDAMENTO NEL TEMPO**



**DATA DI RILASCIO: 27 febbraio 2026**